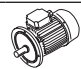
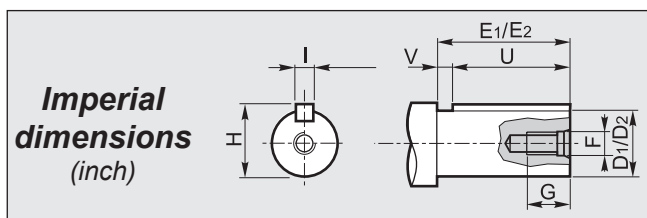
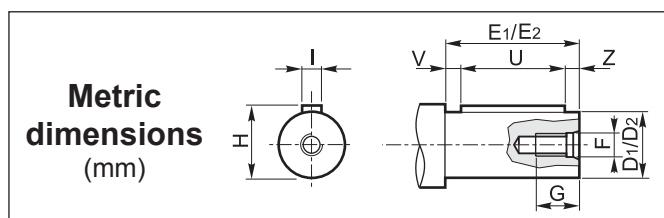


DATI TECNICI / TECHNICAL DATA / TECHNISCHE DATEN
 CARACTÉRISTIQUES TECHNIQUES / DATOS TÉCNICOS / CARACTERÍSTICAS TÉCNICAS

CV RCV	i	n ₁ = 2800 min ⁻¹			n ₁ = 1400 min ⁻¹			n ₁ = 900 min ⁻¹					
		n ₂ min ⁻¹	Mn ₂ Nm	P ₁ kW	n ₂ min ⁻¹	Mn ₂ Nm	P ₁ kW	n ₂ min ⁻¹	Mn ₂ Nm	P ₁ kW	IEC B5	IEC B14	NEMA
191	1.26	2222	17	4.0	1111	20	2.4	714	20	1.5	56-63-71-80-90	56-63-71-80-90	56-140
	2.23	1256	25	3.4	628	30	2.0	404	30	1.3	56-63-71-80-90	56-63-71-80-90	56-140
	2.73	1026	26	2.8	513	31	1.7	330	31	1.1	56-63-71-80-90	56-63-71-80-90	56-140
	3.22	870	27	2.5	435	32	1.5	280	32	1.0	56-63-71-80-90	56-63-71-80-90	56-140
	4.11	681	34	2.5	341	41	1.5	219	41	1.0	56-63-71-80-90	56-63-71-80-90	56-140
	4.71	594	37	2.4	297	44	1.4	191	44	0.9	56-63-71-80-90	56-63-71-80-90	56-140
	5.47	512	36	2.0	256	44	1.2	165	44	0.8	56-63-71-80-90	56-63-71-80-90	56-140
	7.82	358	39	1.5	179	47	0.9	115	47	0.6	56-63-71-80-90	56-63-71-80-90	56-140
	9.78	286	42	1.3	143	50	0.8	92	50	0.5	56-63-71-80-90	56-63-71-80-90	56-140

DIMENSIONI / DIMENSIONS / ABMESSUNGEN / DIMENSIONS / DIMENSIONES / DIMENSÕES



① **Albero entrata / Input shaft / Antriebswelle**
Arbre d'entrée / Eje de entrada / Eixo de entrada

D ₁ h6	E ₁	F	G	H	I	U	V	Z
(16)*	40	M6	15	18	5	25	10	5
19	40	M6	15	21.5	6	30	5	5

① **Albero entrata / Input shaft / Antriebswelle**
Arbre d'entrée / Eje de entrada / Eixo de entrada

D ₁	E ₁	F	G	H	I	U	V
0.75	1.575	5/16-18	0.709	0.832	0.187	1.000	0.575

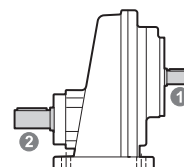
(* Consultare il nostro servizio tecnico / Please consult our technical service department / Sie bitte Rücksprache mit unserem technischen Büro / Veuillez nous consulter / Consultar nuestro servicio técnico / Consulta o nosso serviço técnico

② **Albero uscita / Output shaft / Abtriebswelle**
Arbre de sortie / Eje de salida / Eixo de saída

D ₂ h6	E ₂	F	G	H	I	U	V	Z
14	30	M5	12	16	5	20	5	5
19	40	M6	16	21.5	6	30	5	5
20	40	M8	18	22.5	6	30	5	5
24	50	M8	18	27	8	40	5	5
25	50	M8	18	28	8	40	5	5

② **Albero uscita / Output shaft / Abtriebswelle**
Arbre de sortie / Eje de salida / Eixo de saída

D ₂	E ₂	F	G	H	I	U	V
0.75	1.575	5/16-18	0.709	0.832	0.187	1.000	0.575



A richiesta / On request / Auf Anfrage / Sur demande / Bajo demanda / Sob consulta