

PARTI DI RICAMBIO

IT

Per consultare il catalogo ricambi rivolgersi all'Assistenza Tecnica della SITI S.p.A. e richiedere la documentazione cartacea o il CD-ROM interattivo (quando disponibile).

SPARE PARTS

EN

To check the spare parts catalogue, contact the SITI S.p.A. Technical Service Department and require a hard copy of the documentation or the interactive CD-ROM (when available).

ERSATZTEILE

DE

Für den Ersatzteilkatalog wenden Sie sich bitte an unsere technische Abteilung; auf dieser Weise erhalten Sie die Papierunterlagen oder die interaktive CD-ROM (falls verfügbar).

PIÈCES DE RECHANGE

FR

Pour consulter le catalogue pièces de rechange, veuillez vous adresser à l'Assistance Technique de SITI S.p.A. et demander la documentation sur papier ou le CD-ROM interactif (si disponible).

PIEZAS DE REPUESTO

ES

Para consultar el catálogo de recambios diríjase a la Oficina de asistencia técnica de SITI S.p.A. y solicite la documentación en papel o el CD-ROM interactivo (cuando esté disponible).

PEÇAS DE REPOSIÇÃO

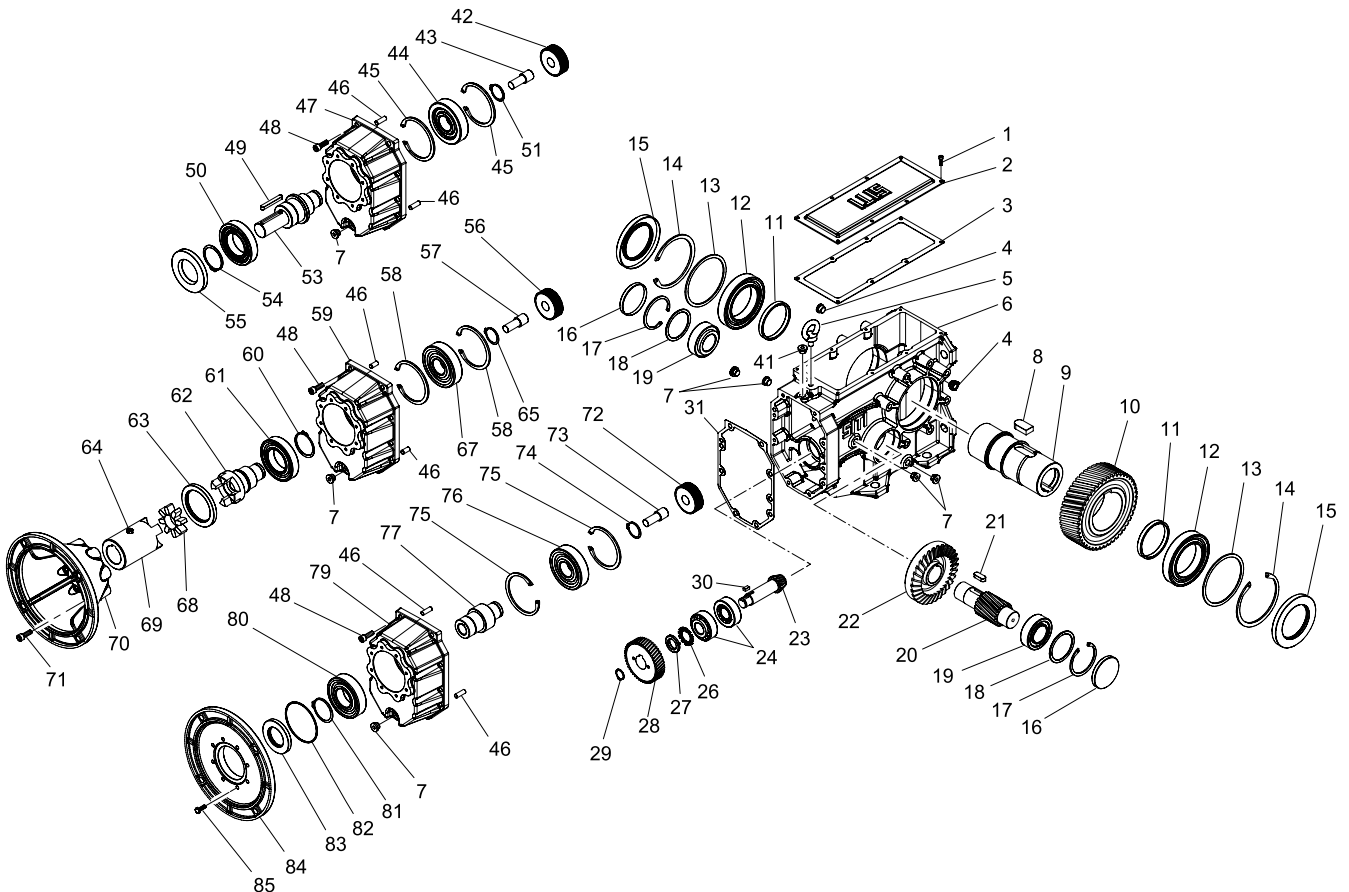
PT

Para consultar o catálogo das peças de reposição entre em contato com a Assistência Técnica da SITI S.p.A. e solicite a documentação em catálogo ou CD-ROM interativo (quando disponível).



RIDUTTORI AD ASSI ORTOGONALI - BEVEL HELICAL GEARBOXES
 KEGELSTIRNRADGETRIEBE - RÉDUCTEURS À AXES ORTHOGONAUX
 REDUCTORES DE EJES ORTOGONALES - REDUTORES DE EIXOS ORTOGONAIS

BH 56 ÷ 200



		Cuscinetto / Bearing / Lager Roulement / Cojinete / Rolamento					Anello di tenuta / Shaft seal Wellendichtung / Joint d'étanchéité Anillo de retención / Retentor		Cappellotto / Cover Deckel / Chapeau Capuchón / Tampão
		12	19	24	44	50	15		16
	standard	a richiesta on request auf Anfrage sur demande bajo solicitud se solicitado							
BH 56	6008 40x68x15	32008X 40x68x19	30203 17x40x13,25	30203 17x40x13,25	6004 20x42x12	6007 - 2RS 35x62x14	40x68x10 BASL		D.47 S.7
BH 63	6010 50x80x16	32010X 50x80x20	30204 20x47x15,25	33205 25x52x22	6208 40x80X18	6208 - 2RS 40x80X18	50x80x8		D.47 S.7
BH 80	6012 60x95x18	32012X 60x95x23	33205 25x52x22	32305 25x62x25,25	6208 40x80X18	6208 - 2RS 40x80X18	60x95x10		D.52 S.7
BH 100	6014 70x110x20	33014 70x110x31	33206 30x62x25	32306 30x72x28,75	NUP 408 40x110x27	NUP 212 EC NUP 212 AV 60x110x22	70x110x8		D.62 S.10
BH 125	6018 90x140x24	32018X 90x140x32	33209 45x85x32	32306 30x72x28,75	NUP 408 40x110x27	NUP 212 EC NUP 212 AV 60x110x22	90x140x13		D.85 S.10
BH 140	33021 105x160x43		33212 60x110x38	33209 45x85x32	NJ 2212 EC 60x110x28	6316 - 2RS 80x170x39	105x160x12		D.110 S.10
BH 160	33024 120x180x48		32312 60x130x48,5	32311 55x120x45,5	NJ 2212 EC 60x110x28	6316 - 2RS 80x170x39	120x180x15		D.130 S.12
BH 180	32026X 130x200X45		32313 65X140X51	32312 60x130x48,5	NJ 2213 EC 65x120x31	NJ 316 EC NUP 316 AV 80x170x39	130x200x15		D.140 S.15
BH 200	33030 150x225x59		32314 70x150x38	33215 75x130x41	NJ 2313 EC 65x140x48	NJ 316 EC NUP 316 AV 80x170x39	150x225x15		D.150 S.15

		Anello di tenuta / Shaft seal Wellendichtung / Joint d'étanchéité Anillo de retención / Retentor					Cuscinetto / Bearing / Lager Chapeau / Cojinete / Rolamento			
		55	63	83		61	76		80	
BH 56	35x62x7 BASL			35x55x10 BASL			6004 20x42x12		6007 2RS 35x62x14	
BH 63	40x80x10		65x80x8	50x65x8		6010 - 2RS 50x80x16	PAM 71-80-90 35x72x17	6207 35x72x17	6010 - 2RS 50X80X16	
BH 80	40x80x10		65x80x8	50x65x8		6010 - 2RS 50x80x16	PAM 71-80-90 35x72x17	6207 35x72x17	6010 - 2RS 50X80X16	
BH 100	60x110x12		80x110x10	PAM 80-90 100-112 50x90x10	50x90x10	6212 - 2RS 60X110X22	PAM 80-90 40x80X18	6208 40x80X18	PAM 80-90 100-112	6310 - 2RS 50X110X27
				PAM 132 60x90x8	60x90x8		PAM 100-112-132 40x110X27	6408 40x110X27	PAM 132	6212 - 2RS 60X110X22
BH 125	60x110x12		80x110x10	PAM 80-90 100-112 50x90x10	50x90x10	6212 - 2RS 60X110X22	PAM 80-90 40x110X27	6208 40x110X27	PAM 80-90 100-112	6310 - 2RS 50X110X27
				PAM 132 60x90x8	60x90x8		PAM 100-112-132 40x110X27	6408 40x110X27	PAM 132	6212 - 2RS 60X110X22
BH 140	80x170x13		130x170x12	95x170x13		6219 - 2RS 95x170x32	NJ 2212 EC 60x110x28		6219 - 2RS 95x170x32	
BH 160	80x170x13		130x170x12	95x170x13		6219 - 2RS 95x170x32	NJ 2212 EC 60x110x28		6219 - 2RS 95x170x32	
BH 180	108x170x15		108x170x15		NJ 2213 EC 65x120x31	6219 - 2RS 95x170x32				
BH 200	108x170x15		108x170x15		NJ 2213 EC 65x120x31	6219 - 2RS 95x170x32				