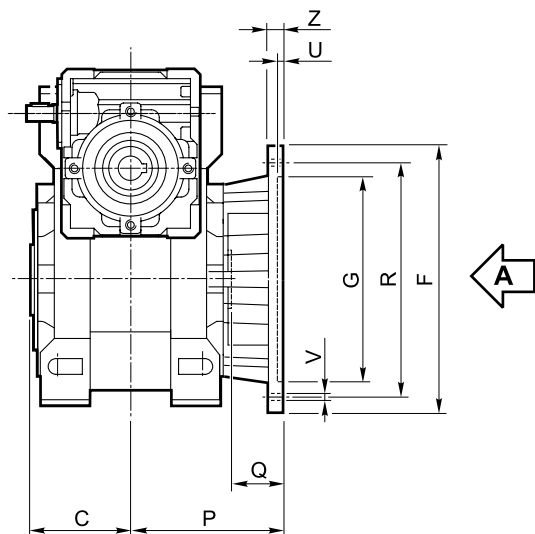


5.6 Dimensioni

5.6 Dimensions

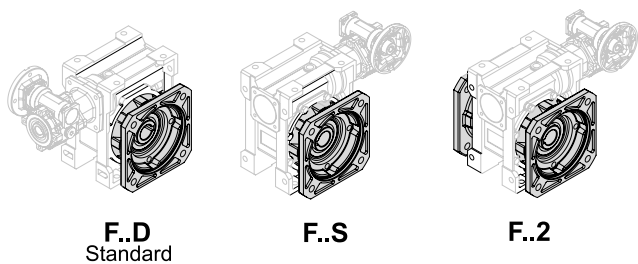
5.6 Abmessungen

Flangia uscita / Output flange / Abtriebsflansch



Vista da A / View from A / Ansicht von A

<b>30/30</b>		<b>63/130</b>	
F1		F1	
—		F2	
—		—	
<b>30/30</b>		<b>63/130</b>	
<b>30/40</b>	<b>30/50</b>		
F1	F1		
F2	—	—	F2
—	—	F3	—
<b>30/40 - 30/50</b>		<b>30/40 - 30/50</b>	
<b>30/63</b>	<b>40/75</b>		
<b>40/63</b>	<b>50/75</b>		
F1	F1	—	—
F2	—	—	F2
—	—	F3	—
<b>30/63 - 40/63 - 40/75 - 50/75</b>		<b>30/63 - 40/63 - 40/75 - 50/75</b>	
<b>40/90</b>	<b>50/110</b>		
<b>50/90</b>	<b>63/110</b>		
—	F1	F1	—
—	—	—	F2
—	—	F3	—
<b>40/90 - 50/90 - 50/110 - 63/110</b>		<b>40/90 - 50/90 - 50/110 - 63/110</b>	



KX XX KK	Tipo Type Typ	C	F		G H8	P	Q	R	U	V			Z
30/30	F1	31.5		66	50	54.5	23	68	4	n° 4		6.5	6
	F2												
	F3												
30/40	F1	39		85	60	67	28	75-90	4	n° 4		9	8
	F2			85	60	97	58	75-90	4	n° 4		9	8
	F3		140		95	80	41	115	5		n° 7	9	10
30/50	F1	46		94	70	90	44	85-100	5	n° 4		11	10
	F2			160	110	89	43	130	5		n° 7	11	11
	F3												
30/63 40/63	F1	56		142	115	82	26	150	5	n° 4		11	11
	F2			142	115	112	56	150	5	n° 4		11	11
	F3		160		110	80.5	24.5	130	5	n° 4		11	12
40/75 50/75	F1	60		160	130	111	51	165	5	n° 4		13	12
	F2			160	110	90	30	130	6	n° 4		11	13
	F3												
40/90 50/90	F1	70	200		152	111	41	175	5	n° 4		13	12
	F2		200		152	151	81	175	5	n° 4		13	13
	F3		200		130	110	40	165	6	n° 4		11	11
50/110 63/110	F1	77.5	260		170	131	53.5	230	6		n° 8	13	15
	F2		250		180	150	72.5	215	5	n° 4		15	16
	F3												
63/130	F1	85	320		180	140	55	255	7		n° 8 *	16	16
	F2		300	230	265								
	F3												

\* Foratura ruotata di 22.5°

\* Drilling turned of 22.5°

\* Durchbohrung 22.5° versetzt